



Yonden Media Works Co., Inc.

ご担当者様



Media-Gather動画管理・配信プラットフォーム サービス ライブ配信ソリューションについて（ご紹介）

株式会社よんでんメディアワークス | <http://www.media-gather.jp/>



360Panorama



Drawn



smartphone



tablet



PC



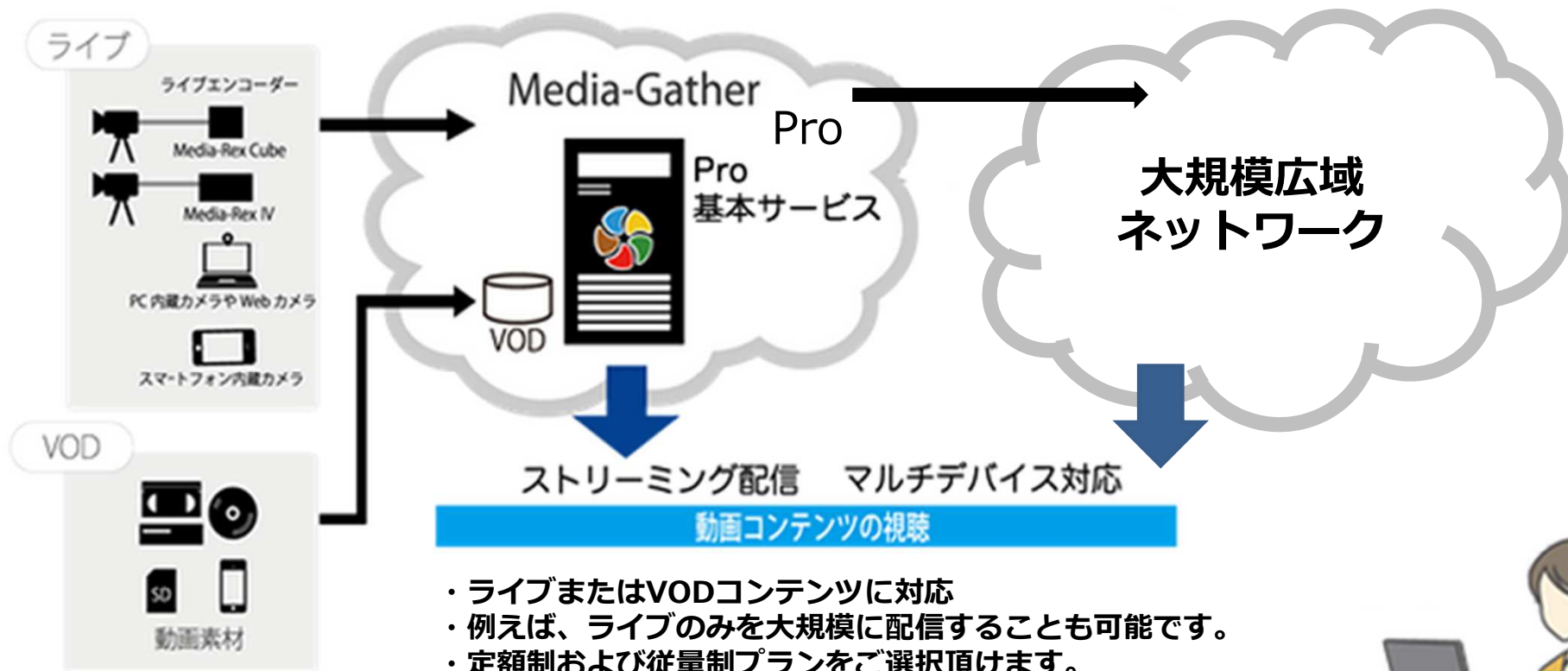
Smart TV

サービスのご利用イメージ（システム構成と特長）

Media-Gather動画管理・配信プラットフォームをご利用頂くことで、ライブ放送、再放送、コンテンツ管理までが一元的に行えます。接続数ベースの定額制プランに加え、高画質（FullHD）、大規模配信に対応したデータ転送量型の従量制プランもご用意しています。H.265/HEVCのライブ配信、低遅延ライブなどにも対応しています。お客さまのご予算、規模に応じて柔軟に対応いたします。

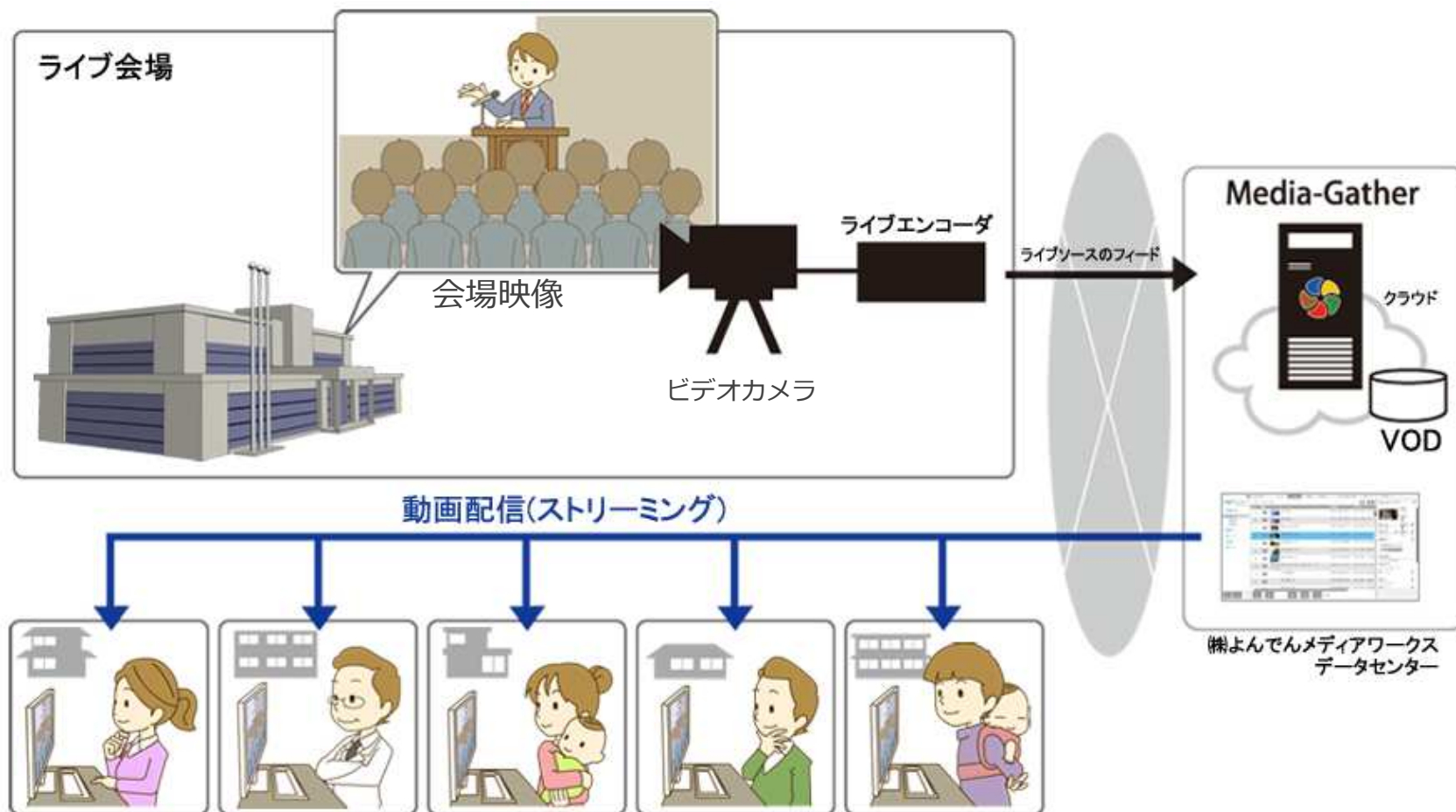
Media-Gatherサービス（定額制）

（従量制）



ライブ配信のイメージ（セミナー/イベントなどの場合）

現地会場の映像をビデオカメラで撮影、ライブエンコーダからリアルタイムにMedia-Gatherに送信して頂きます。
弊社では、現地からライブ配信できる各種エンコードツールをサポートしています。



ライブ映像は、パソコンやスマートフォンから視聴できます。

ライブエンコーダとして専用ハードウェアを利用する場合

Media-Gatherに接続するライブエンコーダーとして、以下の専用ハードウェアをご利用いただくことができます。

マルチメディア
ライブエンコーダ (YMW製)
Media-Rex Cube
本体 約52万円 定額/従量対応



HD-SD/SDI又はHDMI入力

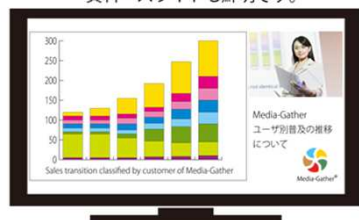
セレボ社製
LiveShell.xシリーズ H.264/H.265対応
本体約6万円～ 定額/従量対応

LiveShell.X



HDMI入力
1080P対応

資料・スライドも鮮明です。



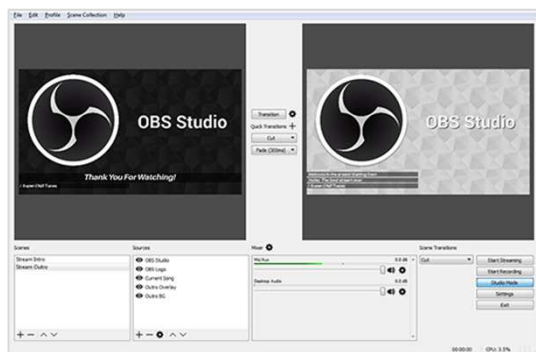
Media-Gather ライブ配信プラン区分

定額：定額制プラン (ライブソース1.5Mb/sまで) 対応
従量：従量制プラン (ライブソース10Mb/sまで) 対応

ライブエンコーダとしてソフトウェア（PC版）を利用する場合

Media-Gatherに接続するライブエンコーダーとして、以下のソフトウェアをご利用いただくことができます。

OpenBroadcaster Studio 定額/従量対応
(無償)



※お客様側でインターネットに接続されたPC、ビデオカメラおよびHDMIビデオキャプチャー製品などが必要となります。
PCデスクトップ配信については、各ソフトウェアで対応しています。

I-O DATA GV-HUVC (USB3)
HDMI入力対応
約1.6万円（税別）



Media-Gather ライブ配信プラン区分

定額：定額制プラン（ライブソース1.5Mb/sまで）対応
従量：従量制プラン（ライブソース10Mb/sまで）対応

可搬型ライブエンコーダを利用することも可能です

モバイル



Larixエンコーダー
Android/iOS対応
(無料) 定額/従量対応

ウェアラブル



GoPro HERO7 以上
本体 約7万円 従量対応

全方位パノラマ



QooCam8K Enterprise
本体 約19万円 従量対応
H.265/HEVC対応

ドローン空撮



DJI製ドローンカメラ
(災害現場などの空撮中継対応)

従量対応

Media-Gather ライブ配信プラン区分

定額：定額制プラン（ライブソース1.5Mb/sまで）対応
従量：従量制プラン（ライブソース10Mb/sまで）対応

HTML5ストリーミング対応 視聴プレイヤーについて

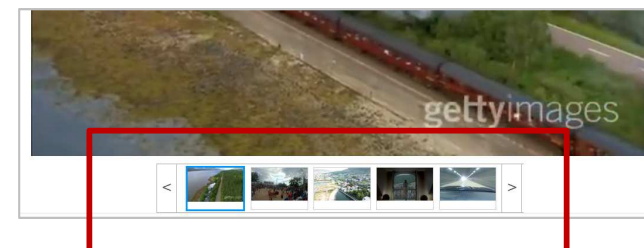
定額制、従量制プランともPC向けについてもHTML5ストリーミング（ライブおよびVOD）に対応しています。

■ MPEG-DASH or HLS を選択した場合の動作特性

WWW/OS	Windows10以上	MAC	iOS	Android 5以上	Android TV SONY ブラビア
Chrome	MPEG DASH☆(8K)	MPEG-DASH☆	HLS★	MPEG-DASH◎	-
Firefox	MPEG-DASH◎	MPEG-DASH☆	HLS★	MPEG-DASH◎	-
Edge	MPEG DASH◎(8K)	MPEG-DASH☆	HLS★	MPEG-DASH◎	-
Opera	MPEG-DASH☆	MPEG-DASH	HLS★	MPEG-DASH◎	HLS
Safari	-	HLS★	HLS★	-	-

※Android 端末は、4K解像度まで再生に対応しています。
MPEG-DASHを利用する場合は、HEVC形式に対応しています。

■ 再生リスト対応



■ WebRTCを選択した場合の動作特性

WWW/OS	Windows10	MAC	iOS 13.6.1以上	Android 7以上推奨
Chrome	○	○	—	○
Safari	-	○	○	-



■ 設定ボタンで機能選択

解像度選択
PinP機能
再生速度
字幕（標準 5言語対応）



音声配信対応

0:02 / 10:34

360度パノラマVRプレイヤーの利用イメージ

※カメラアングルの座標表示
X軸、Y軸、Z軸、ズーム率を表示できます。通常非表示です。
プレイヤーの出力設定で表示させることが可能です。

※初期カメラアングル指定
左、右、センター、左中間、
右中間、真下、真上のア
ングル指定が可能です。

※再生制御（再生、一時停止）

※プログレスバー

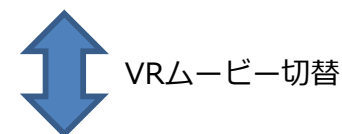
※VRムービー開始ボタン

※初期音量
100～0（無音）までの音量を10ステップ
毎に設定できます。
なお、再生中の画面操作で音量を変更する
ことはできません。（初期値100）

※全画面制御（全画面、戻る）

360° Player

※VRムービー有無は、ボタンで切替できます。



Cardboard対応

360度パノラマVRプレーヤーの利用イメージ

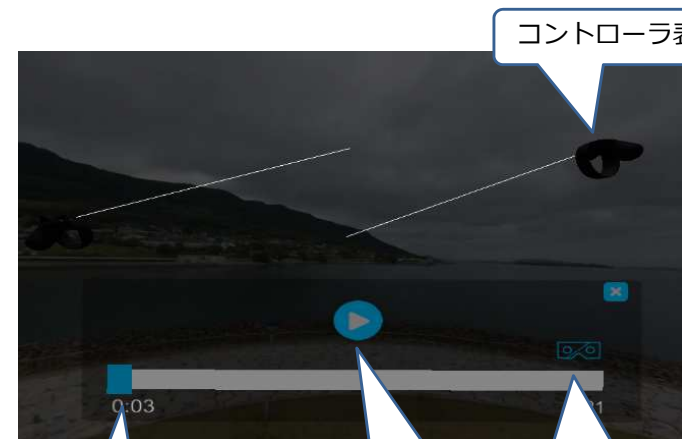
- ①再生ボタンでパノラマ動画の視聴が始まります。
- ②「ENTER VR」 ボタンをタッチするとVRモードで体験することができます。



※初期カメラアングルの指定が可能です。



VR空間でも動作の操作に対応！



コントローラ表示

VRモード終了

プログレスバー

※VRモード開始

※再生制御（再生、一時停止）

プログレスバー
(シーク操作)

再生制御（再生、一時停止）

※初期音量
100～0（無音）までの音量を10ステップ毎に設定できます。
なお、再生中の画面操作で音量を変更することはできません。
(初期値100)

※クオリティの高いVRを体験
付属のコントローラで「Enter VR」を操作することで、VRモードに切り替わり全方位映像が表示されます。
頭を動かしても映像は動きませんので、没入感を体験できます。

Meta Quest1/2、VIVE FLOW /Pico4動作確認済



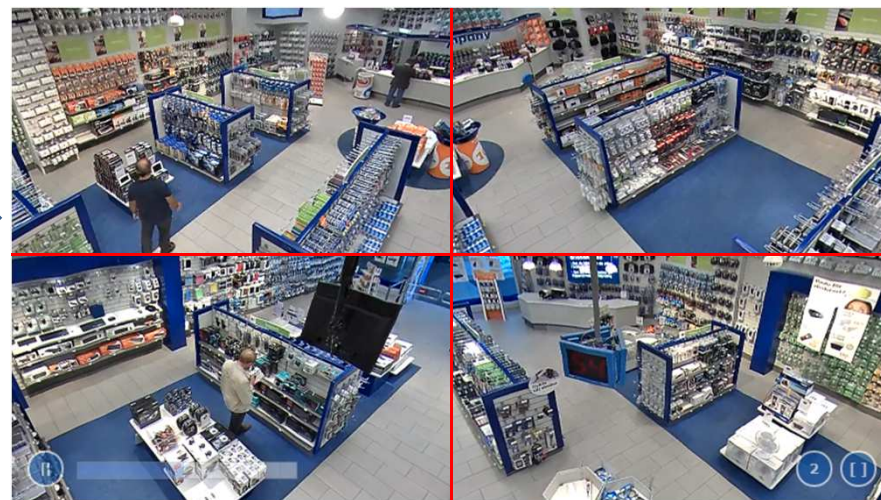
専用アプリ不要で内蔵の標準ブラウザ上でVRムービーを体験することができます

360度パノラマVRプレイヤーの利用イメージ

通常表示



4分割表示の場合

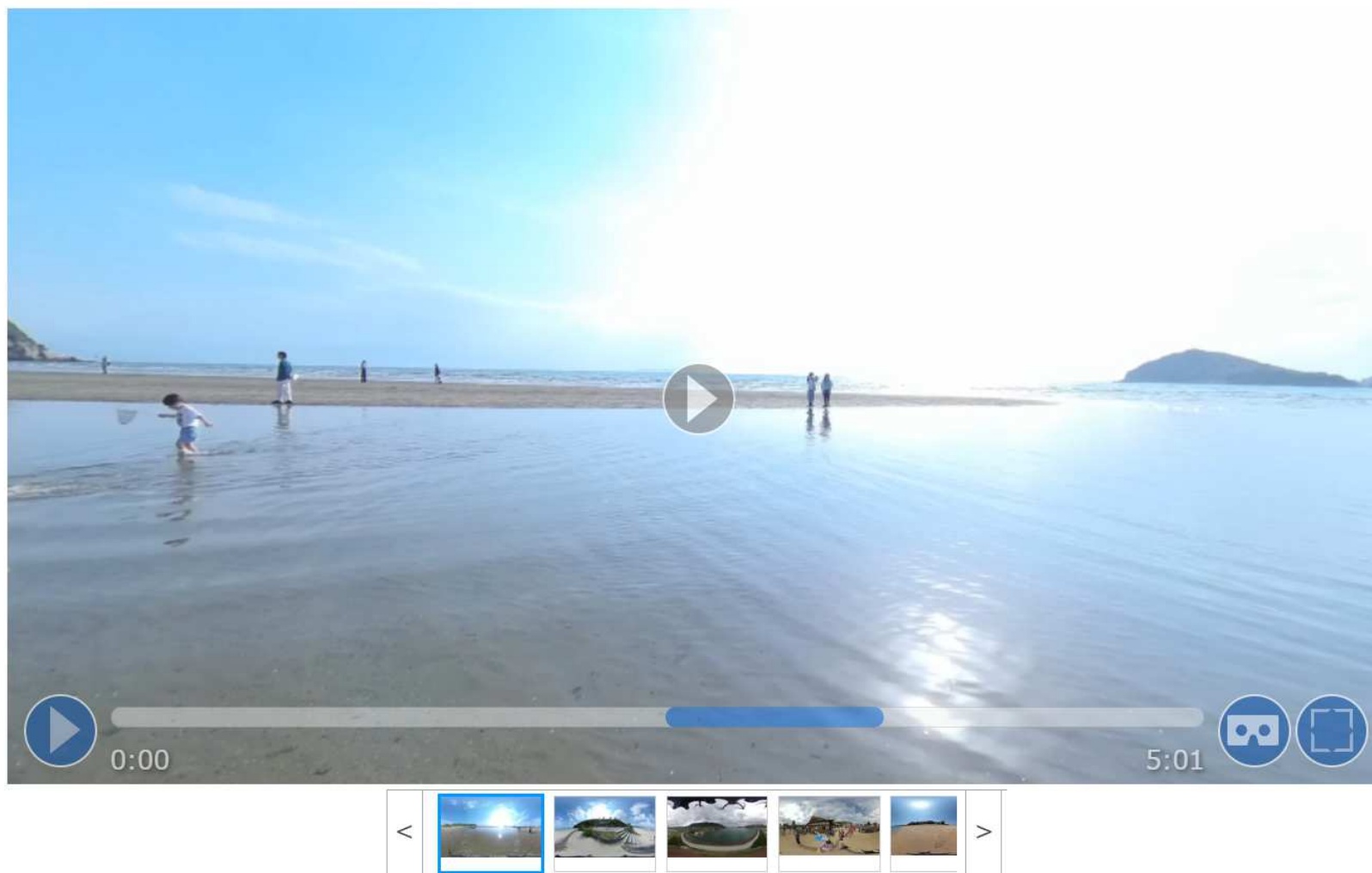


ローテーション切替可能

2分割上下表示対応



360度パノラマVRプレイヤーの利用イメージ（プレイリスト機能）



複数の動画を物語の様に表示したり、任意の動画に瞬時に切り替えることができます。
※マニュアルにて、動画を設定する必要があります。

360度パノラマVRプレーヤーの動作特性

パソコン、スマートフォン向けの360度パノラマVRプレーヤーの動作仕様は、以下のとおりです。

HTML5をサポートしているブラウザ、マルチデバイスで再生ができます。

分類	Windows10 以上	MAC10.9 以上	Android 5以上	iPhone/iPad iOS 11以上	Meta Quest2	VIVE Flow	PICO4
Chrome	○※(8K)	○※	○※	○	-	-	
Firefox	○	○	○	○	-	-	
Edge	○※(8K)	-	○※	○	-	-	
Opera	○	○	○	○	-	-	
Safari	-	○※	-	○※	-	-	
Quest Browser等 (VR جوجل 標準ブラウザ)	-	-	-	-	○※ (8K)	-	○※
Wolvic (Firefox Reality)	-	-	-	-	○	○	

※WebRTC(低遅延ライブ配信) 4K対応。

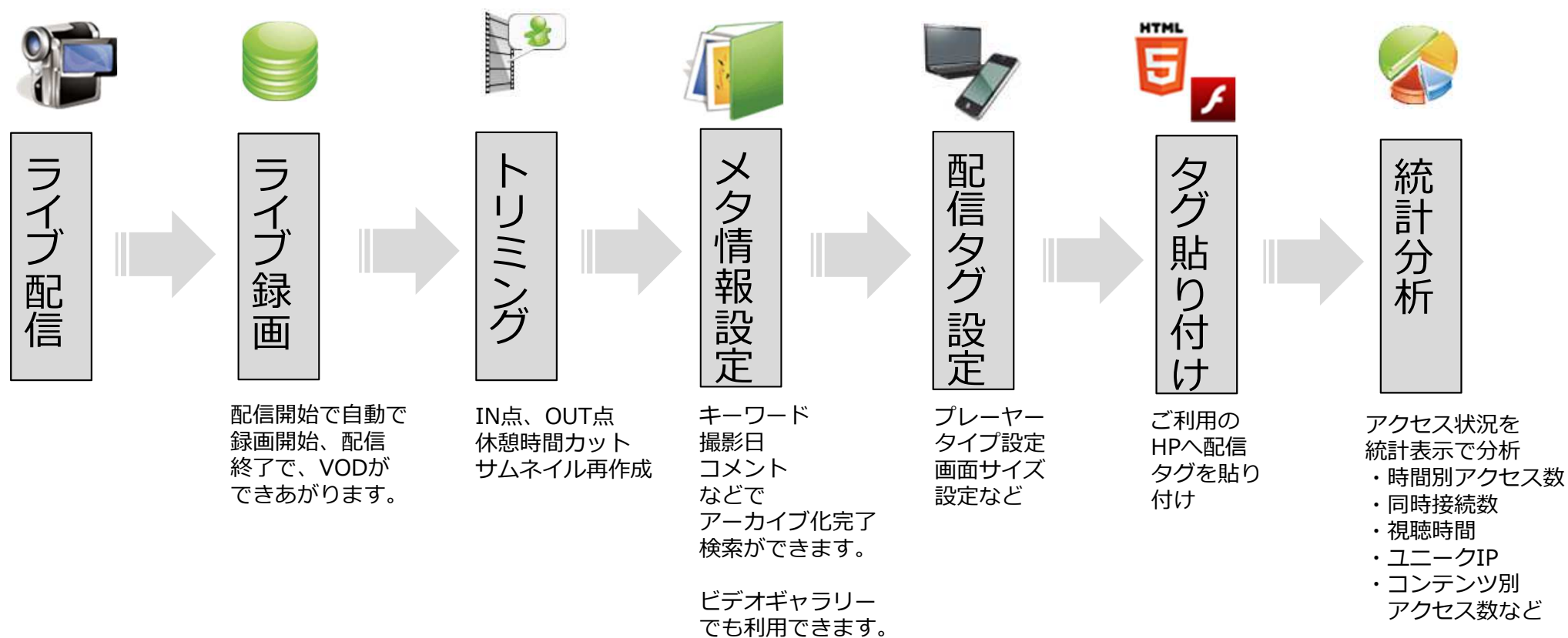
※8K: MPEG-DASH対応。Edgeは、Windows11が必要です。8K (H.265形式) のライブおよびVOD配信が可能です。

※Android 端末は、4K解像度まで再生に対応しています。MPEG-DASHを利用する場合は、HEVC形式に対応しています。

※DRMについては、動画プレーヤーに対応していません。一般的なビデオ配信にてブラウザの全画面 (VR表示) 機能をご覧ください。

ライブ終了後のコンテンツマネジメントとワークフロー

ライブエンコーダから送信された映像、音声は、Media-Gatherで受信、ライブ配信を行いながら、サーバー上で「ライブ録画」することができます。ライブ終了と同時に録画ファイルが作成されます。録画後、休憩時間などの「トリミング」処理が可能です。その後「メタ情報を設定」、VODコンテンツとして、アーカイブ化できます。再放送したい場合は、「配信タグ設定」後、ホームページに「タグを貼り付け」を行うことで、VOD（再放送）が可能です。統計情報として、平均視聴時間やアクセス数の解析を行うことができます。



定額制と従量制プランの特長

■ 定額制プラン（ライブソース1.5Mb/sまで）

配信流量に制限をかけていませんので、月間の配信流量を気にすることはなくご利用いただけます。

料金は定額のため、予算管理も容易です。配信プランについては、社内動画共有などに適したベストエフォート型から有料コンテンツなど接続数を確保した接続数保証型（最大同時アクセス200St）があります。視聴定員が予測できる場合の配信に適しています。



■ 従量制プラン（ライブソース1.5Mb/sを越え10Mb/sまで）

イベント/セミナーなどの重要なシーンの映像を複数のユーザーへ大規模に配信できる従量制プランをご用意しています。

スポット的なコンテンツ配信に最適なプランです。（1ヵ月単位でのご利用となります。）

(例) 1ヵ月短期利用でスポット的にライブ配信を行った場合の定額制、従量制プラン（他社含む）の比較



料金例（1 / 3）

接続数は特定できないが、スモールスタートからライブ配信を行いたいお客さま向け。

ケースA.定額制プラン

料金体系内訳

- ・ Proサービス基本料
- ・ ストレージ利用料（1GBから）
- ・ 接続料

※同時時接続数確保型 または ベストエフォート型を選択

※データ転送量に制限はありませんが、同時接続数が、200人までとなります。

※任意の起算日を基準とする月額利用となります。

※詳しいメニュー料金、料金算定については、以下のURLをご覧ください。

<https://www.media-gather.jp/service/index.html>

■長期利用（1年以上のお申し込みの場合）の例

2時間程度のライブ配信を月数回行い1ヵ月VOD配信として再放送を行う場合 **総額 32,000円（税別）/月**

- ・ 初期設定費用 無料
- ・ Proサービス基本料 24,000円/月
- ・ ストレージ利用料(1GB) 4,000円/月
- ・ 接続料 定額制ライブおよびVOD（ベストエフォート型） 4,000円/月

※600kb/sのライブ配信の場合、約3時間半のライブ録画ができます。

※ベストエフォート型の場合、接続数を確保することはできません。共有回線からの配信となります。

※同時接続数確保型の場合、200接続での接続料は160,000円/月となります。

料金例（2 / 3）

ライブ、VODとも有料コンテンツとして、また、対外的なビジネス用として確実にコンテンツ配信をされたいお客さま向け。

ケースB.従量制プラン

料金体系内訳

- ・ Proサービス基本料
- ・ ストレージ利用料（1GBから）
- ・ 接続料

データ転送量 100GB まで 一律 8,000円/月（税別）、以降10GB毎 300円（税別）

※現在は、下り方向のみが対象となります。情勢により変更となる場合があります。

※少数第1位は、切り上げとなります。（10.1GB=>11GB）

※10GB単位で、1桁目は、切り上げとなります。（11GB=>20GBへ）

※詳しいメニュー料金、料金算定については、以下のURLをご覧ください。

<https://www.media-gather.jp/service/index.html>

■長期利用（1年以上のお申し込みの場合）の例

約2時間のライブ配信を月1回以上行う場合（VOD配信についても別途かかります） **総額 36,000円（税別） / 月～**

- ・ 初期設定費用 無料
- ・ Proサービス基本料 24,000円/月
- ・ ストレージ利用料(1GB) 4,000円 /月 600kb/sのライブ配信の場合、約3時間半のライブ録画ができます。
- ・ 接続料 従量制 データ転送量型(100GBまで) 8,000/月円から
※データ転送量100GBの目安として、同時に200人が約2時間視聴できます。(600kb/sのビットレートの場合)

料金例（3 / 3）

大規模なライブ配信に対応、VOD配信はコストを下げたい。コストパフォーマンス重視のお客さま向け。

ケースC.VOD配信 定額制プラン、ライブ配信 従量制プランの場合

<料金体系内訳>

- ・ Proサービス基本料
- ・ ストレージ利用料（1GBから）

※接続料として、定額制、従量制プランを組み合わせることができます。

例：VOD 定額制プラン＝同時接続数確保型またはベストエフォート型を選択

：LIVE 従量制プラン＝データ転送料 100GBまで 一律 8,000円/月（税別）
以降10GB毎 300円（税別）

- ・ 現在は、下り方向のみが対象となります。情勢により変更となる場合があります。
- ・ 少数第1位は、切り上げとなります。（10.1GB=>11GB）
- ・ 10GB単位で、1桁目は、切り上げとなります。（11GB=>20GBへ）

※詳しいメニュー料金、料金算定については、以下のURLをご覧ください。

<https://www.media-gather.jp/service/index.html>

■長期利用（1年以上のお申し込みの場合）の例

約2時間のセミナーのライブ配信を月1回行い1ヵ月間VOD配信を行う場合 **総額 40,000円（税別）/月～**

- ・ Proサービス基本料 24,000円/月
- ・ ストレージ利用料(1GB) 4,000円/月 600kb/sのライブ配信の場合、約3時間半のライブ録画ができます。
- ・ 接続料 VOD 定額制 ベストエフォート型 4,000円/月
LIVE 従量制 データ転送量型(100GBまで) 8,000円/月から

※データ転送量100GBの目安として、同時に200人が約2時間視聴できます。（600kb/sのビットレートの場合）

従量制プランご利用について（補足）

<補足事項>

【ご利用方法】

- ・ご利用料金はデータ転送量に伴う従量課金になります。月の途中でご利用頂く場合、ご利用月の末日で一旦集計し、翌月にご請求いたします。月の途中でお申し込みされても、基本転送量100GB分の日割り計算はありません。また、翌月繰越もありませんので、予めご了承ください。このため、従量制プランを前提にお申し込みされる場合は、ご利用開始日（料金算定基準日）を1日とさせていただきます。
- ・ライブおよびVODとも定額制プランをご利用中に、その月だけ従量制プランに変更または追加することも可能です。ただし、データ転送量については、月末での集計となりますので、ご了承ください。
- ・従量制プランを解除される場合は、翌月料金算定基準日（1日）の3営業日前までに変更手続きを行ってください。
- ・定額制から従量制プランへの接続種別の変更、追加および解除にかかる設定費は必要ありません。
- ・データ転送量の上限設定による転送量の抑制制御はできません。
- ・納期については、別途お問い合わせください。

- ・従量制プランの配信方式については、HLS（HTTPライブストリーミング）となります。

【データ転送量の報告について】

- ・当月分のデータ転送量については、翌月に集計したものを、翌月末までに担当者より、報告させていただきます。ご利用中のデータ転送量の利用状況および即時レポート（ライブ中および終了後など）には、対応しておりませんので、予めご了承ください。

【その他】

- ・本書に記載の仕様は、変更となることがあります。

<メモ>

お問い合わせは下記まで

受付時間：月～金 9:00～17:00 (年末年始、祝祭日を除く)

株式会社よんでんメディアワークス

〒761-0113 香川県高松市屋島西町1850-1

四国電力株式会社 総合研修所内

TEL : 087-818-1071 E-Mail: info@media-gather.jp

Homepage : <https://www.media-gather.jp/>
